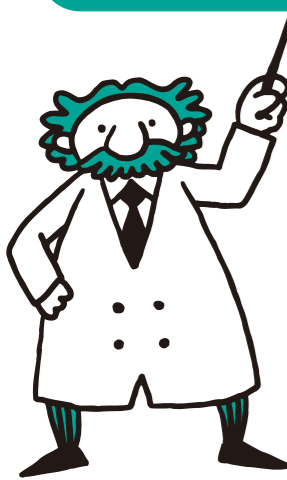




沖縄特別制度ガイド

奨学金や減免制度、無料学生寮など沖縄の学生を対象とした制度をチェック!

沖縄特別制度に関する詳しい情報は、小冊子をご覧ください。小冊子は教室か進路室で入手できます。



大学・短大



長崎県 資料請求番号 1044

長崎短期大学

【設置学部】 ■食物科/栄養士コース・製菓コース ■国際コミュニケーション学科 ■保育学科/保育専攻・介護福祉専攻 ■専攻科・保育専攻

沖縄県奨学生制度

学費準備金として150,000円授与(入学時のみ) 沖縄県の高等学校を卒業見込みの者で、指定校推薦入試、指定校推薦奨学生入試合格者。指定校推薦奨学生制度、学費減免奨学生制度、資格特待生制度との併用可。

指定校推薦奨学生制度

授業料の全額(136万円)または半額(68万円)免除 指定校推薦奨学生入試における成績優秀者。資格特待生制度・沖縄県奨学生制度との併用可。

資格特待生制度

入学金の全額(21万円)または半額(10万5千円)免除 出願時または入学時までに資格特待生の【適格資格(46種の中から1つ)】を取得している者。沖縄県奨学生制度、指定校推薦奨学生制度、学費減免奨学生制度との併用可。適格資格については、ホームページをご確認ください。

※その他、一般奨学生制度、公務員特待生制度や学費免除奨学生制度あり。詳しくは学校のホームページをご確認ください。

長崎短期大学 〒858-0925 長崎県佐世保市椎木町600 ☎0956-47-5566

熊本県 資料請求番号 1033

熊本学園大学

【設置学部】 ■高学部(高学) / 経営学科 / ホスピタリティ・マネジメント学科 ■経済学部(経済) / リーガルエコノミクス学科 ■外国語学部(英米) / 東アジア学科 ■社会福祉学部(第一部社会福祉) / 福祉環境学科 / 子ども家庭福祉学科 / ライフ・ウェルネス学科 / 第二部社会福祉学科

就学支援制度

入学半額相当分11万円給付 本学に入学し、所定の期日までに給付願いを提出した者に対し、入学年度に入学金の半額を就学支援金として給付します。

新入生特待生制度

入学年次(1年間)の授業料が全額または半額免除 一般入試試験受験前に申し込みが必要。本学が定める条件(保護者の年収等)の審査後、採用となれば入学手続きの際に1年間の授業料が全額または半額免除されます。

入試前予約型奨学金制度

1年間の授業料が全額免除 一般入試試験受験前に申し込みが必要。本学が定める条件(保護者の年収等)の審査後、採用となれば入学手続きの際に1年間の授業料が全額免除されます。

※詳しくは大学へ直接お問い合わせください。

熊本学園大学 〒862-8680 熊本県熊本市中央区大江2-5-1 ☎096-362-4095 (入試課直通)

大阪府 資料請求番号 4048 短大資料請求番号 4049

大阪青山大学 大阪青山大学短期大学部

【設置学部・学科】 ■健康科学部 ■健康栄養学科(管理栄養士養成課程) 子ども教育学科 看護学科(2015年4月新設) ■短期大学部 調理製菓学科 調理コース/製菓コース

沖縄県特別奨学金

20万円免除(入学全額) 沖縄県内の高校を卒業した者は全員入学金を免除する。

入学試験成績優秀者給付奨学金

前期授業料半額給付 大阪青山大学[一般入試A日程(入試)]各学科成績優秀者上位10%以内 大阪青山大学短期大学部[公募推薦入試日程]各学科成績優秀者上位10%以内 ※国語選択者のみ

【特徴】 ■少人数制 一人ひとりに向きあえる細やかな教育体制 ■実践型教育 豊富な実習で実践力が身につく

大阪青山大学 〒562-8580 大阪府箕面市新穂2-1-1 ☎072-723-4480 (入試課)

大阪府 資料請求番号 4020 短大資料請求番号 4021

大阪国際大学 大阪国際大学短期大学部

【設置学部】 ■グローバルビジネス学部(グローバルビジネス学科) ■国際教養学部(国際コミュニケーション学科/国際観光学科) ■人間科学部(心) ■心理コミュニケーション学科/人間健康科学科/スポーツ行動学科(女子のみ) ■短期大学部(ライフデザイン総合学科/幼児保育学科)

家賃補助制度

年間24万円 月額2万円(半年分)12万円を2年度、初年度のみ給付

特別推薦入試 減免制度

入学検定料3万円及び入学金28万円・短大25万円を免除 ■ファミリー特別推薦 入学検定料3万円及び10万円の活動費を給付 ■スポーツ・吹奏楽特別推薦

予約給付型奨学金制度

年間395,000円給付 授業料半額相当額 大学4年間・短大2年間の最短期間継続給付が可能

大阪国際大学 大阪国際大学短期大学部 〒570-8555 大阪府守口市藤田町6-21-57 ☎06-6907-4310 (直)

石川県 資料請求番号 5025

金城大学

【設置学部・学科】 ■社会福祉学部(社会福祉学科/社会福祉専攻/社会福祉コース/介護福祉コース/医療情報コース/こども専攻) ■医療健康学部(理学療法学科/作業療法学科) ■看護学部(看護学科)

遠隔地特別奨学金(帰宅支援)

24万円給付(1回3万円、年2回×4年) 沖縄県に帰省する旅費の一部を給付する制度です。沖縄出身の学生全員に適用されます。

沖縄特別奨学金(入学準備支援)

初年度10万円給付 入学初年度に10万円を給付します。入学準備金として活用が可能です。

返還免除の各種奨学金(看護師・理学療法士・作業療法士・介護福祉士)

月額例2万~10万円(年額24万~120万円) 看護師、理学療法士、作業療法士、介護福祉士を目指す学生のために多くの病院や自治体で奨学金制度が用意されています。一定期間勤務することで返還が免除となる奨学金制度です。

※詳細は大学へ直接お問い合わせください。

金城大学 〒924-8511 石川県白山市空町1200 ☎0120-276-150

岐阜県 資料請求番号 5013

岐阜女子大学

【設置学部】 ■家政学部(健康栄養学科/生活科学科(生活科学専攻/住居学専攻)) ■文化創造学部(初等教育学専攻(子ども発達/学校教育)/文化創造学専攻(書道・国語/観光/アーカイブ)) 取得可能な資格:管理栄養士、建築士、保育士、幼稚園・小学校・中学校・高等学校教諭

沖縄教育基金

沖縄県出身者全員に合計50万円給付 入学時に20万円、2年次以降、各々10万円給付

遠隔地特別奨学金

沖縄への帰省旅費合計16万円給付 1回2万円、年間2回まで給付

NEW! 特別奨学金制度(指定校推薦入試・一般推薦入試対象)

【年額】40万円(10名/年)給付 経済状況と成績から選抜。源泉徴収票等の提出が条件 ※審査を受けることで4年間の継続給付が可能

特別奨学金制度(在学生対象)

【年額】40万円(40名/年)給付 経済状況と成績から毎年選抜 ※経済状況を源泉徴収票などで証明できることが条件。

岐阜女子大学 〒501-2592 岐阜県岐阜市太田丸80 ☎058-229-2211 (代表)

長野県 資料請求番号 6082

松本大学

【設置学部】 ■総合経営学部(総合経営学科/観光ホスピタリティ学科) ■人間健康学部(健康栄養学科/スポーツ健康学科) ■教育学部(学校教育学科) ※2017年4月開設(設置認可申請中) ■松商短期大学部(高学) / 経営情報学部

沖縄県出身者 特別奨学金制度

入学金25万円免除 授業料全額免除または半額免除 全学部全学科の入学予定者で、沖縄県出身者全員入学金免除。さらに入学予定者で、沖縄県出身者の中から成績優秀者の授業料を全額または半額免除。

【特徴】 ■就職率97.3%(2015年度) 社会人基礎力をしっかり育てる基礎学力、専門知識に加え「社会人基礎力」を養い社会で求められる人材を育成。高い就職率を誇る。 ■歴史と自然の街で、地域をフィールドに学ぶ 松本城、上高地、安曇野、信濃と雄大な自然の調和する環境の中、地域をフィールドとした実践的な学びを実施。

※詳細は公式HPをご確認ください。直接お問い合わせください。

松本大学 〒390-1295 長野県松本市新市2095-1 ☎0120-507-200 (入試広報室)

千葉県 資料請求番号 6099

明海大学

【浦安キャンパス】 ■外国語学部(日本語学科/英語学科/中国語学科) ■経済学部(経済) ■不動産学部(不動産) ■ホスピタリティ・ツーリズム学部(ホスピタリティ・ツーリズム学科/グローバル・マネジメント・メジャー/ホスピタリティ・ツーリズム・メジャー)

沖縄特別奨学生制度

年間349,000円を給付(年間授業料の50%相当) 沖縄県の高校生に対し、年間授業料の50%相当(349,000円)を給付。4年間給付型のため、返還は不要です。(対象学部)浦安キャンパスの全学部

【対象者】 (1)沖縄県に生活の基礎(父母と生活を共にする等)がある者 (2)高等学校における全体の平均評定値が3.0以上で、高等学校長の推薦のある者 (3)アドミッション・ポリシーを理解し、本学への入学を強く希望し、かつ、積極的に学習に取り組む気風がある者 (4)ホスピタリティ・ツーリズム学科グローバル・マネジメントメジャーに志願する者は、英検2級以上、TOEIC公開テスト600点以上又はTOEFL(iBT)50点以上を取得していること。ただし、TOEIC及びTOEFLについては、試験日から起算して2年以内にスコアを取得した者に限る。

【試験日程】 10/17(月)~28(金) 11/13(日) 11/17(木) 12/8(木) 面接

明海大学 〒279-8550 千葉県浦安市明海1丁目 ☎047-355-1101

千葉県 資料請求番号 6086

千葉商科大学

【設置学部】 ■商経学部(商経) ■国際教養学部(国際教養) ■政策情報学部 ■人間文化創造学部 ■人間社会学部 ■国際教養学部

一人暮らし支援制度

入居初期費用17万円+毎月2.5万円の補助 大学の指定する物件に入居する場合に限り、入居初期費用(17万円)や、平成29年4月~平成30年3月まで月々の家賃(2.5万円)を補助する経済的支援制度です。女性専用タイプや寮長・寮母が常駐するタイプ、食事付きなどコースに合わせて選べます。大学まで30分程度が中心で通学にも便利です。

入学検定料免除制度

入学検定料免除 4日受験の場合5.5万円を免除 入学検定料の納入を免除します。(大学入試センター試験利用入試を除く。)一般入試(前期)では、1日受験は3.2万円、2日受験は3.5万円、3日受験は4.5万円、4日受験は5.5万円が免除されます。9月期AO入試は那覇会場があります。

千葉商科大学 入学センター 〒272-8512 千葉県市川市国府台(こうのたい)1-3-1 ☎047-373-9701

専門学校



香川県 資料請求番号 2120

穴吹カレッジグループ

【高松エリア】穴吹コンピュータカレッジ/穴吹ビジネスカレッジ/穴吹デザインカレッジ/穴吹ビューティカレッジ/穴吹工芸カレッジ/穴吹リハビリテーションカレッジ/穴吹パティシエ福祉カレッジ/穴吹動物看護カレッジ/穴吹医療専門学校 【徳島エリア】穴吹デザインビューティーカレッジ/穴吹情報公務員カレッジ/穴吹福祉医療カレッジ 【福山エリア】穴吹情報デザイン専門学校/穴吹医療福祉専門学校/穴吹動物専門学校/穴吹ビューティー専門学校/穴吹調理製菓専門学校 【広島エリア】穴吹デザイン専門学校

遠方奨学生制度

学生寮家賃全額免除(高松エリア) 穴吹カレッジ指定の寮に入居する者。部屋数に限りがあります。(申込多数の場合、遠方優先、先着順)

月額28,000円(年額336,000円)免除(徳島・福山・広島エリア) (徳島・福山・広島エリア)各エリアから半径200kmを超える地域からの進学者。定員があります。

県外出身者奨学生制

学費10万円免除 穴吹カレッジグループの待推薦入学を受験する者。

穴吹カレッジグループ本部 〒760-0020 香川県高松市錦町1-22-23 ☎087-823-2266

三重県 資料請求番号 5115

専門学校 ユマニテク医療福祉大学校

【設置学科】 ■理学療法学科(4年制) ■作業療法学科(4年制) ■鍼灸学科(3年制) ■歯科衛生学科(3年制) ■介護福祉学科(2年制)

介護特別奨学金

総額50万円給付 離島・遠隔地からの入学希望者に対し特別奨学金を給付。(介護福祉学科に限る)2年進級時25万円、卒業時25万円支給。

返還免除奨学金

2年間総額72万円~180万円 卒業後2~3年間施設へ就職することにより返還が免除になる奨学金が多数あります。(介護福祉学科に限る)支給時期、支給額は施設により異なります。2~3年間の就労義務期間中、給付からの天引きは一切ありません。

専門学校 ユマニテク医療福祉大学校 〒510-0854 三重県四日市市塩浜本町2-34 ☎059-349-6033

東京都 資料請求番号 6144

愛歯技工専門学校

【設置学科】 ■歯科技工士学科

学生寮費免

学生寮費全額免除 沖縄出身の学生に限り、学生寮を無料提供します。

愛歯技工専門学校 〒173-0003 東京都板橋区加賀1-16-6 ☎03-5375-5516

群馬県 資料請求番号 6113

太田情報商科専門学校 太田医療技術専門学校 太田自動車大学校

【情報科】 ■クリエイター系(ゲーム) ■クリエイター系(コンテンツデザイン・メディアデザイン) ■IT・情報系 ■デク/ロジ系 ■税理士・会計系 ■経営/販売/事務系 ■公務員/総合系

一人暮らし家賃補助制度

月々の家賃を半額支給(最大月々2万円まで) 沖縄県からの入学者には全員無条件で家賃の半額(最大月々2万円)を補助支給。返済義務もなく完全支給なので安心して一人暮らしができます。

学校法人 太田アカデミー 〒373-0812 群馬県太田市東長岡町1373 ☎0120-168-109 (入学相談室)



【シンガクPad】

進路選びの新しいカタチが始まる。



進路選びが楽しくなる♪♪♪

オリジナル電子端末を県内高校に設置

県内外の大学・短大・専門学校の学校案内や入試要項、過去問題集などがオリジナルアプリで閲覧ができます。進学費用のシミュレーションもできるので、進路選びが楽しくなります♪

大学・短大・専門学校 学校案内 デジタルパンフ

国公立大学のデジタルパンフも無料で閲覧!!

NEW SYSTEM 進学費用シミュレーション

シンガク図鑑 早番号・初夏号

地方入試ガイド 沖縄で受験できる県外校

沖縄特別制度ガイド 沖縄に特別な制度がある県外校

GO TO SCHOOL 夢実現マガジン

Catch the Dream 夢実現

オープンキャンパスガイド

AO入試ガイド

株式会社ハンズ・コム「シンガク図鑑編集室」 ☎098-866-9288 info@hands.ne.jp